



湖南石油化工职业技术学院

Hunan Petrochemical Vocational Technology College

专业

:

:

:

:

:

:

3174

二〇二〇

业

- 1、业 了业 、业 、
； 、 、 、 、 业
。 不 于 4000 。
- 2、业 专业 ， ， ()
； 、 ； 专业 、 、 、
、 、 、 。
- 3、业 为 产 、 件、 、 。
中， 为 产 、 件、 ， (业
、 业)。 业 不 以 、 习
、 习 代。
- 4、严 、 他人 ； 不 与他人 。
- 5、 一下 。
- (1) A4 ， 为 为 3 ， 上、下 为 为 2.5
。 一为 ， 2 ， 为 26 。
- (2) 不 ， 为三 ， 中， 0.5 ，
， 中， 1 ， ， 为 1 ；
一 为 ， 0.25 ； 二 为 ， 0.25 ；
三 为 ， 0.25 ； 为 ， 0.25
。
- (3) 三 ， 为 ， 为 1.5 。
- (4) 中， 中， 0.5 ； 为
中， 中 为 ， 。
- 五 中， 、 0.25 。
- (5) 中 ， ， 为五 ， 为 24 。
- 6、 书中 人亲 ， 不 代 。

原创性承诺书

本毕业设计材料，是本人在指
导教师的论文中已经注明引用的内
容和抄袭他人成果的行为。
如有剽窃，在对应位置已以明确
标注行差，或由此所引起的法

签字日期：2020.4.20

真实性审核承诺书

本毕业设计材料中所涉及
的成果是本人在的指导下独
立完成人所做出的贡
献。不存在有作品（产品）剽
窃他人所递交的材料有学术
不端行为，本人愿意承担一切

签字日期：

2020年4月25日

一、	介	1
	(一)	1
	(二)	3
二、		3
三、		4
	(一)	4
	(二)	5
		11
五、	与	11
		12

一、 介

(一)

1

1	不	产	、 产	① 产 (100%) , \geq 93% ② 上 $\leq 5^{\circ}\text{C}$ ③ 产 $\leq 3\%$
2	与 不	与	不 下, 产	① $\geq 93\%$ ② $\leq 65^{\circ}\text{C}$ ③ 产 $\leq 3\%$
3	V401	个	, ,	① $\geq 0^{\circ}\text{C}$ ②
4	三 不 ; 不	三 下	,	① ② ③ 为

5	P-401 不 不	① ② ③ 不 ④	• • • P401 • •	① ② ③ ④ ≤ 40
6	不	• • 上	不 下	① 5° 从 60° ② 不
7		• • • •	① ② , ③	① ② , ③ ④ ≤ 40
8	人为	• 习 不 •	① ②	① ≥ 80 ② 个

不
•主
不

，从

。

，

与

，

，

，

，

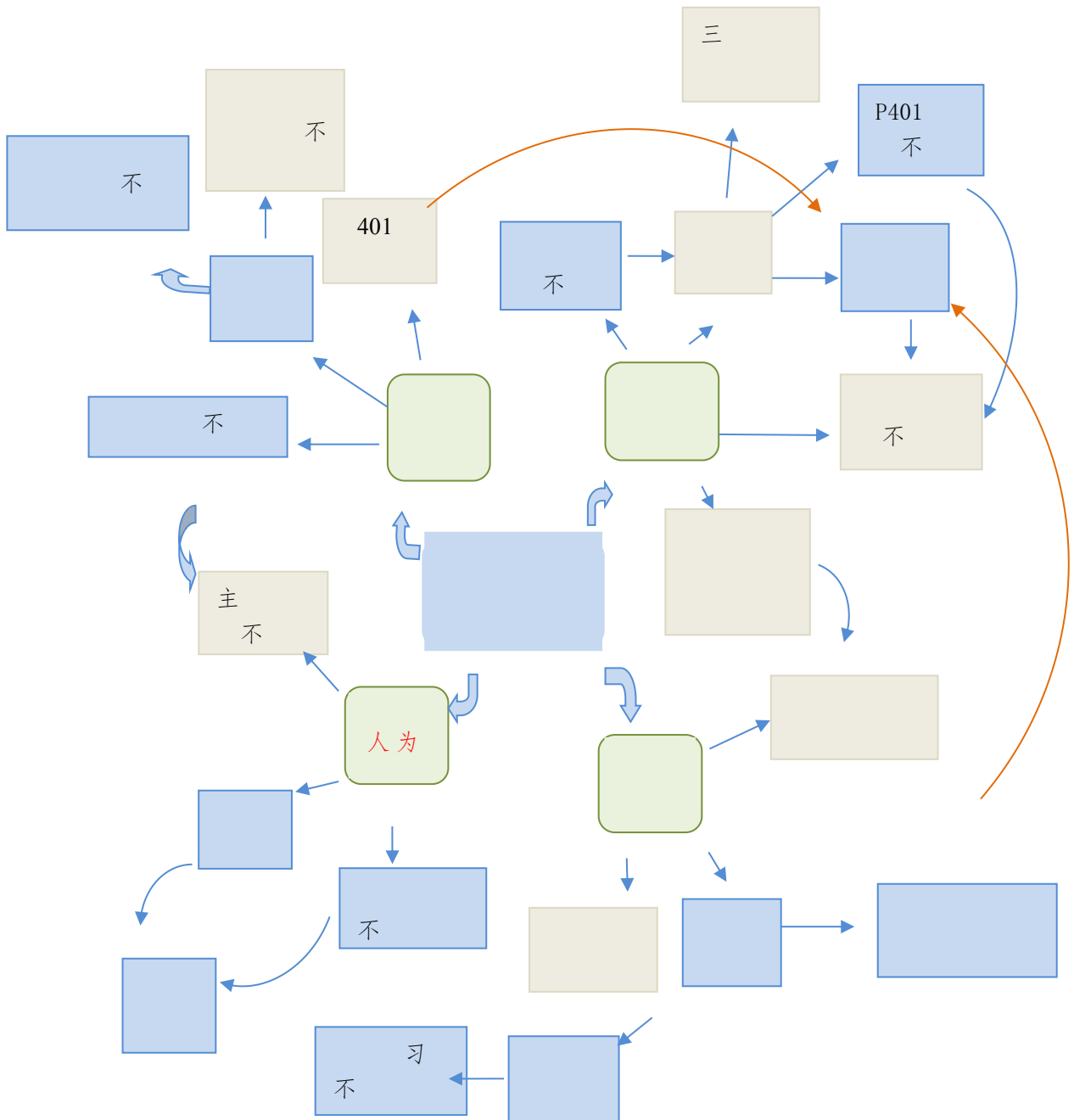
，

，

。

三、

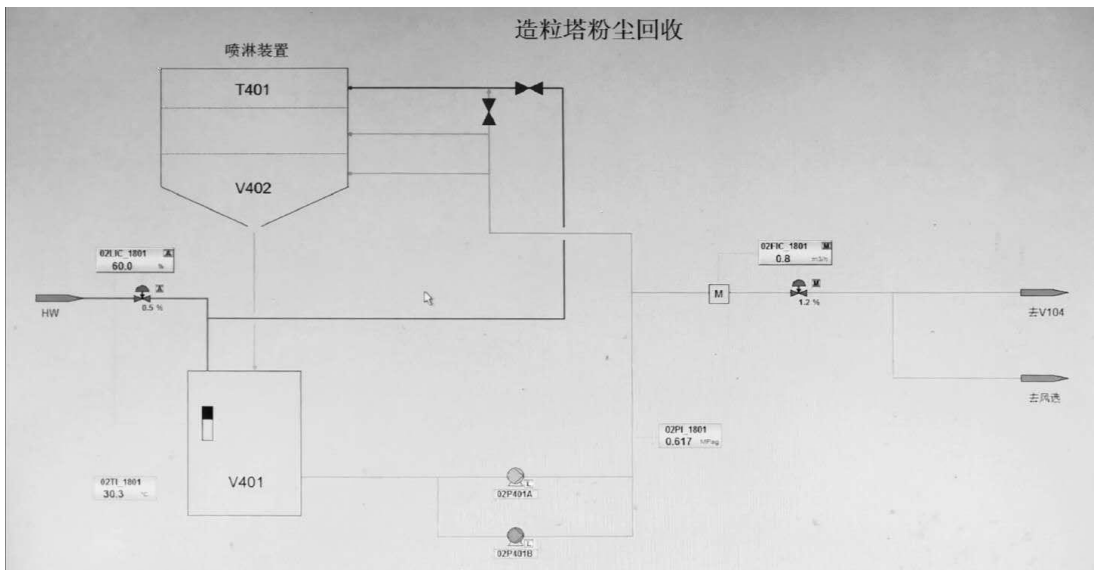
(一)



一，下：

1. 不
2. 与 不 ；
3. -401 ， ；
- 4.三 不 ；
- . 不 ；
- . -401 不 ；
- . 不 ；
- . 不 ；
- . ；
10. 不 ；
11. 。

， 们 了 ， 了 。



1

(二)

、 不

() :

产

() : ① 产 () , \geq ; ②
 上 \leq °C; ③ 产 \leq
 () 产

		>3.35	3.35-2.00	2.00-1.18	<1.18	3.35-1.18	
201 .11.1	3 34	3.2	3.	41.1	2.1	4.	
	40	3.	2.	32.	0.4	.	
	1	4.4	4.	30.2	0.		
	21 30	2	.	41.	0.	.4	
201 .11.2	4 3	2.	4.1	42.	0.	.	
		2.4	2.	43.1	1.	.	
	14 10	2.3	.2	3 .4	1.1	.	
	21	2.	3.	32.	0.	.	
201 .11.3	10	3.1	.	3 .	0.4	.	
	4	2.3	4 .	4 .2	1.	.	
	1 2	2.	.3	40.1	2	.4	
	22 0	2.3	.	3 .	2.4	.3	
201 .11.4	4 30	1.	2.4	43.	2.1	.2	
	30	2.	.	3 .3	1	.2	
	1 1	1.	1.4	4 .1	0.	.	
	21 2	2.4	.	3 .	2	.	
201 .11.	4	1.2	1.	44.4	2.	.3	
	30	1.	0.	3 .1	0.	.	

	1 3	1.4	3	3 .1	0.	.1	
	21 21	2	.2	32.2	0.	.4	
201 .11.	4 0	2.		3 .1	1.4	.1	
	0	3.	1.1	34.2	1.1	.3	
	14 0	1.3	.2	32.1	0.4	.3	
	22 1	1.3	3.4	34.	0.	.2	

201 .11.1 201 .11. 产 下 两

下, , , 不 ,

件下 , ,为 。

、 与 不

() : 不 下, ,

产

() : ① \geq ; ② \leq °C; ③ 产 \leq

() 与

() : , 不 严

, 与 不 为 ,

与 。 下 :

, , 为

, 且 为

主 。

、 ,

() : , ,

() : ① \geq °C; ②

() : 个
于 , 为 , , 于

, °C 。

于 °C, 、 、 不 为

。

、三 不 ; 不

() : ① ; ②

; ③ 为 。

() : ,

() : 三 下

两个 中, 下,

专人 三 , ,

于 , 三 ,

们 三 , □₇ ,

, 不 , 。 上 , 三

不 ; 不 为 。

、 不 , 不

() : ① ; ② ; ③

, ; ④ ; ⑤

() : ① ; ② , ; ③

; ④ \leq

() : ① ; ② ; ③
不 ; ④

不 : ① ; ② ; ③ 不 ;
④ 。 们 一 久 件 ,
 : , 且
, 专人 , 专 , 为 一 , 之
。 , , 人 ,
。 两 , 产 。
们 , 。 上 ,
不 , 不 为 , □ 为 。
, 不

() 不 下
() : ① 。 从 。 ; ② 不

() : ① ; ② 上

,
, 不 为 。

0 0 4 40 3 30 2 20 1

2000 41000 3 000 3 000 2 000 21000 0000 000 20000

()

(°C)

1 1 2 2 3 4

(°C)

从上 , , , °C

, □₇ 也 , 为

, 们 。

、

() : ① ; ② ,

; ③

() : ① ; ② 、

, ; ③ ; ④ ≤

() : ① ; ② ; ③

; ④

, ,

, , 于 ,

为 , , , 。

, 为 。

、人为

() ① ② ③

() : ① ≥ ② 个 ③主

,

() : ① 习不 ② 不 ③主 不

以 , , 之 一 ,

。主 一 , , 人为 为

。

、

， 产 ， 了
， ， 于 产、 ， ，
业

、 产 一 ，
产业 。

了 业 ， 了 ， 。

五、 与

， 产 ，
， ， 于 产、
业 、 产 一

， 产业
。 了 业 ， 了 ，
。

于 ， 习
人 ， 习 。 人 业 ，

了 以 ， 上 专业 ， 产中
， 以 中 业 ， 人 ， 为 以
了 。

- 1 京： 业 ， 2013.
- 2 . 产 产 中 . ， 200 ,34(2).
- 3 1 2 -1 ， . 京：中 1 .
- 4 30 -1 ， . 京：中 1 .
1 1 -1 ， 与 . 京：中
- 1 . □
， . ， 201 .
1-2002, 仪 业 业 . 京：中 1 .
. . 与 ， 2010, (1).
. 京： 业 ， 200 .
- 10 亮. 与 . 业 与 ， 200 ,32(4) 24-2 .